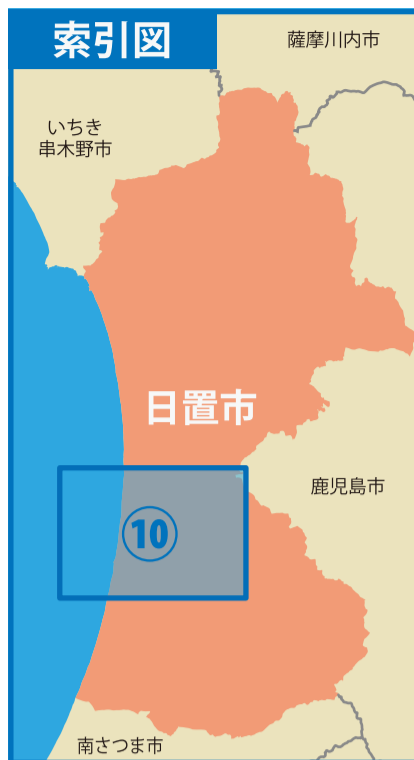


日置市 防災ハザードマップ

10 永吉地区

索引図

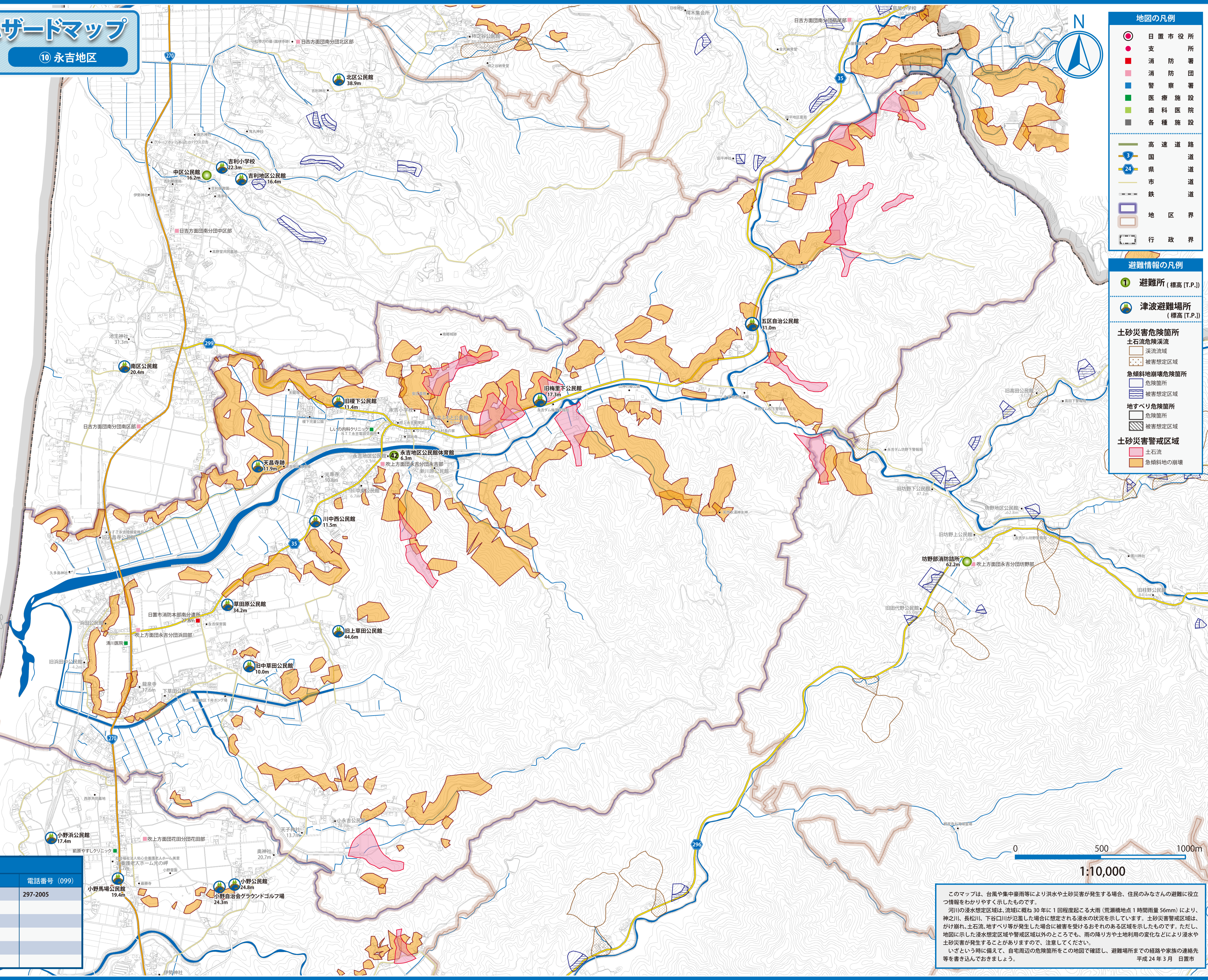


地図の凡例

- 日置市役所
- 支所
- 消防署
- 消防団
- 警察署
- 医療施設
- 歯科医院
- 各種施設
- 高速道路
- 国道
- 県道
- 市道
- 鉄道
- 地区界
- 行政界

避難情報の凡例

- 1 避難所 (標高 [T.P.])
- 津波避難場所 (標高 [T.P.])
- 土砂災害危険箇所
 - 土石流危険渓流
 - 急傾斜地崩壊危険箇所
 - 地すべり危険箇所
- 土砂災害警戒区域
 - 土石流
 - 急傾斜地の崩壊



津波警報が発令されたら、
すくは高台へ避難する。
川には近づかないように!



1:10,000

避難所一覧

番号	施設名称	所在地	電話番号 (099)
12	永吉地区公民館体育館	吹上町永吉 5947	297-2005
	小野馬場公民館	吹上町小野馬場 19.4m	
	小野公民館	吹上町小野 24.8m	
	小野自治会グラウンドゴルフ場	吹上町小野 24.3m	

このマップは、台風や集中豪雨等により洪水や土砂災害が発生する場合、住民のみさんの避難に役立つ情報をわかりやすく示したものです。
河川の浸水想定区域は、流域に概ね 30 年に 1 回程度起こる大雨 (荒瀬橋地点 1 時間雨量 56mm) により、神之川、長松川、下谷川が氾濫した場合に想定される浸水の状況を示しています。土砂災害警戒区域は、かけ崩れ、土石流、地すべり等が発生した場合に被害を受けるおそれのある区域を示したものです。ただし、地図に示した浸水想定区域や警戒区域以外のところでも、雨の降り方や土地利用の変化などにより浸水や土砂災害が発生することがありますので、注意してください。
いざという時に備えて、自宅周辺の危険箇所をこの地図で確認し、避難場所までの経路や家族の連絡先等を書き込んでおきましょう。
平成 24 年 3 月 日置市